

כנס יספר"א השנתי 2013 בנושא:

# שילוב קהילתי



הכנס יתקיים ביום שני, כ"ד בחשון תשע"ד, ה- 28 באוקטובר 2013  
בין השעות 8:45-16:30

ויתארח השנה בביה"ס לעבודה סוציאלית ע"ש לואיס וגבי וייספלד, אוניברסיטת בר-אילן אולם C-50, בניין 206 – בניין ננוטכנולוגיה (קומת כניסה)

האורח המרכזי, **פרופ' מרק זלצר** ויו"ר מייסד של המחלקה למדעי



השיקום באוניברסיטת 'טמפל' שבפילדפיה. מכהן גם כחוקר ראשי ומנהל של המרכז למחקר והכשרה בתחום השילוב הקהילתי של אנשים עם מגבלות פסיכיאטריות. פרופ' זלצר המחקר של פרופ' זלצר מתמקד במתן שירותי בריאות נפש ושיקום קהילתיים אפקטיביים לאנשים עם הפרעות נפשיות. עבודתו מתמקדת באיתור והסרת המחסומים לשילוב קהילתי מלא (תעסוקה, לימודים, יחסים בינאישיים, רוחניות, חברות והורות).



אוניברסיטת בר-אילן  
בית הספר לעבודה סוציאלית  
ע"ש לואיס וגבי וייספלד



יספר"א האגודה הישראלית לשיקום פסיכיאטרי (ע"ר)  
ISPRA Israel Psychiatric Rehabilitation Association (R.A)

# תכנית היום

8:45 התכנסות

9:15 פתיחה וברכות

ד"ר גדי לובין, ראש שירותי בריאות הנפש, משרד הבריאות  
ד"ר ליאורה פינדלר, ראש מגמת שיקום ובריאות ביה"ס לעבודה סוציאלית, אוניברסיטת בר-אילן  
פרופ' חיה יצחקי, ראש מגמת פיתוח קהילתי וארגוני ביה"ס לעבודה סוציאלית, אוניברסיטת בר אילן  
גב' סילביה טסלר-לזוביק, יו"ר יספר"א

9:45 הרצאה מרכזית

**Eran and Shoshana would, could, and should work, go to school, date, and live in the community like everyone else: Current research on community inclusion of adults with psychiatric disabilities.** Prof. Mark Salzer

Community inclusion is emerging as a guiding philosophy of mental health policies and services around the world. Grounded in disability rights, capabilities theory, and International Classification of Health, Functioning, and Disease frameworks, this post-recovery orientation is clearly consistent with psychiatric rehabilitation principles and practices. Dr. Salzer will present current research, theories, and principles pertaining to community inclusion.

(ההרצאה באנגלית ותלווה בתרגום סימולטני לעברית)

11:15 הפסקה

11:30 סדנאות (יש לבחור סדנה אחת ולציין בטופס ההרשמה לארוע)

סדנה 1:

**Policies, programs, and practices for promoting community inclusion of adults with psychiatric disabilities.** Prof. Mark Salzer

Dr. Salzer will describe and discuss emerging policies, programs, and practices in the United States that are occurring, under development, or being proposed, for promoting community inclusion. Challenges to implementation will be described, including concerns about liability and risk, provider skill, and provider resistance. Small group breakouts will allow participants the opportunity to consider strategies that they might use in their own settings. Time will be reserved for discussion, debate, and sharing of information about what is happening in Israel in terms of beliefs about, and promotion of, community inclusion.

(הערה: הסדנה בשפה האנגלית ללא תרגום)

סדנה 2: הקשר שבין שילוב קהילתי, שיקום וארגוני זכויות אדם

הסדנה תעסוק בקשר שבין פעילות בתחום זכויות אדם של אנשים עם מוגבלות לבין העמדה המקצועית של השיקום הפסיכיאטרי בנושא השילוב הקהילתי.

הסוגייה העכשווית של העברת אנשים מהמגורים הטיפוליים אל מערכת השיקום תשמש כמקרה מבחן להמחשת הדילמות שעולות מן הנושא. הנושא יוצג ויוקדש זמן מרכזי לדיון פתוח עם המשתתפים.

מנחה: עדי נעמן, רכות ליווי תעסוקתי, 'צרכנים נותני שירות'

משתתפים: גבי אדמון-ריק (נציבות שיויון זכויות לאנשים עם מוגבלויות), עידית סרגוסטי (ארגון בזכות), ד"ר מקס לכמן (יספר"א)

### סדנה 3: שילוב בקהילה במסגרות שיקומיות סרגטיביות – האם אפשרי?

אנשים רבים מקבלים שירותי שיקום דרך מסגרות שיקום סרגטיביות (הוסטלים, מועדונים חברתיים ותעסוקתיים, מפעל מוגן....). מסגרות אלו בהגדרתם הינם סרגטיביות ולמעשה יוצרות קהילה של מתמודדים בתוך הקהילה הרחבה. מטרת השילוב בקהילה הינה לתמוך בחזרה של אנשים לפעילות ולתפקידים חברתיים בתוך הקהילה הרחבה. ומכך עולה השאלה האם מסגרות שיקומיות סרגטיביות יכולות לתמוך בשילוב בקהילה? או שהן תומכות דווקא בהדרה חברתית? הסדנא תעסוק בשאלה זו ותנסה למפות מחסומים ופתרונות לחיבור בין שילוב בקהילה למסגרות סרגטיביות. בסדנא נסקור חומר תאורטי בנושא וננסה ללמוד מנסיון האנשים מה"שטח".  
מנחה: יקי סינגר, מדריך בכיר, אנוש.

### סדנה 4: מה בין בריאות וחולי גופני לבין שילוב קהילתי?

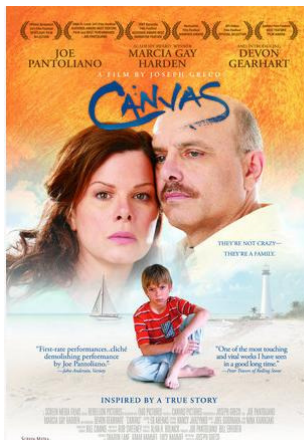
בריאות גופנית הנה מרכיב משמעותי ביותר בתהליך השיקום וההחלמה של האדם המתמודד עם הפרעה פסיכיאטרית. מתמודדים רבים סובלים ממחלות פיזיות אשר מסכנות את חייהם ואשר משפיעות על תהליך השיקום, ההחלמה והשילוב הקהילתי. בסדנא ננסה להבין מהן אותן המחלות הפיזיות והרקע להיווצרותן בקרב מתמודדים? כיצד הן משפיעות על השילוב הקהילתי? מה ניתן לעשות? בהינה לעומק של מודל קידום בריאות, מה חוסם מתמודדים מלקיחת חלק בפעילות קידום בריאות? סקירת השירותים הקיימים בישראל, נחשוב יחד מהם השירותים שצריך לפתח על מנת לענות על הצרכים שעולים מן השטח.  
מנחה: אוהד כהן, רכז תוכנית מתמודדים עם אורח חיים בריא, מדור לקידום בריאות, לשכת הבריאות המחוזית ירושלים, משרד הבריאות  
משתתפים: אסתי וייסברג, מנהלת תוכנית סוקרי איכות, יוזמה דרך-הלב, מומחית בתחום קידום בריאות הפנה לוינסון, ממונה מחקר ותכנון בשירותי בריאות הנפש, ידידיה דוארי – רכז מרכז ספורט, סאמיט.

## 13:00 א ר ו ח ת צ ה ר י י מ ק ל ה

### 13:45 הרצאה: דרכים אפקטיביות לשילוב בקהילה: תיאוריה ופרקטיקה

ד"ר איילת מקרוס, ראש היחידה להכשרה מקצועית, ביה"ס לעבודה סוציאלית אוניברסיטת בר-אילן

### 14:30 הקרנת הסרט CANVAS של הבמאי ג'וזף גרקו.



בעקבות בקשת חברים שהחמיצו את ההקרנה הראשונה יוקרן הסרט CANVAS, סרט אמריקאי עצמאי ואותנטי אשר בחר להציג סיפור התמודדות עם הפרעה נפשית דווקא דרך הדגשת הפרספקטיבה של המשפחה (האב והבן). השחקן Joe Pantoliano (שיחק בסדרה הסופרנוס) שמגלם את תפקיד אב המשפחה מתמודד בעצמו עם הפרעה נפשית. הסרט יוקרן עם כתוביות בשפה העברית.

### 16:10 שיח פתוח בהנחיית ד"ר רנה בנה, מרצה בביה"ס לעבודה סוציאלית באוניברסיטת בר אילן

## 16:30 ש ע ת ס י ם

## כמה פרטים לגבי הרשמה ותשלום:

- התשלום לכנס כולל חברות ביספר"א לשנת 2013–2014
- מחיר רגיל 120 ₪
- מחיר מיוחד 80 ₪ (מדריכי בדיור, חונכים, מתמודדים, משפחות, סטודנטים)
- הנחה של 50% לעובדים בארגון שחבר ביספר"א
- כניסה ללא תשלום לחברי יספר"א! חובה להירשם!!

להרשמה מלאו 'טופס הרשמה לאירוע' בקישור הבא:

<http://www.ispraisrael.org.il/Web/Activities/EventRegistrationForm/Default.aspx>

והסדירו תשלום (פרטים בטופס ההרשמה)

בכל בירור ושאלה אנא פנו לאורן דרעי, רכז יספר"א:  
טלפון 02-6249204, אימייל – [oren@ispraisrael.org.il](mailto:oren@ispraisrael.org.il)

ועדת ההיגוי של הכנס: ד"ר מקס לכמן, ד"ר רנה בינה, אוהד כהן, מיכל וולפסון ואורן דרעי



## תחבורה, חנייה ומערך היסעים פנימי

אוניברסיטת בר-אילן ממוקמת בפאתי רמת גן ובני ברק, ועל גבולות הערים גבעת שמואל וקריית אונו. הודות למיקומה המרכזי הגישה אליה נוחה, אם ברכב ואם בתחבורה ציבורית. במקפוס בר-אילן מופעל במהלך היום מערך היסעים (שאטל) סובב קמפוס שניתן להשתמש בו ולרדת בתחנה 7 הירידה הקרובה לאולם (מסומנת בדגל חום במפה שבקישור הבא: <http://www.biu.ac.il/Tour/campus-map.pdf>)

תחבורה ציבורית

יעד / מוצא	לפניכם רשימה של קווי האוטובוס אל אוניברסיטת בר-אילן וממנה: מספר קו
רכבת צפון ת"א	70
רכבת מרכז ת"א	161, 61, 45, 68, 69
תחנה מרכזית ת"א	70, 68,
מסוף כרמלית ת"א	168
רמת אביב (מאונ' ת"א)	45
בני ברק, גני תקווה	18, 350
חולון, בת-ים	143, 43
פתח תקווה	136, 87, 164, 292
קריית אונו	18, 168, 68, 56
רחובות, ראש"צ	318, 164
ירושלים	400
נתניה	640
אשדוד	315
אלעד	280
אור יהודה	244
מודיעין	220, 210
ביתר עילית	199
רעננה	505
יהוד	56, 244
רמלה, לוד	244
בית שמש	497

### חנייה

קיימים ארבעה חניונים מסביב לאוניברסיטה: ברחוב ז'בוטינסקי בגבעת שמואל מאחורי בניין מוסיקה (1005). ברחוב מקס ואנה ווב בצמוד לבניין כלכלה (504) ברחוב מקס ואנה ווב ליד שער 10 (ספורט) מול מרכז וואהל חניון מרכז וואהל.

מחיר לחנייה יומית הוא 9 שקלים לסטודנט ו-15 שקלים לאורח.

אם אתם נעזרים במכשיר ניווט (GPS) כדי להגיע לבר-אילן, שם הרחוב שגובל באוניברסיטה הוא מקס ואנה ווב (רמת גן), והשכונה הסמוכה נקראת רמת אילן (בגבעת שמואל).

למידע נוסף אודות תחבורה וחנייה וכן לקבלת אישור כניסה לאופנועים לחצו כאן.

### שעות יציאות השאטל:

9:00 - 7:30 כל 3 דקות  
 9:00 - 11:30 כל 6 דקות  
 11:30 - 12:00 כל 4 דקות  
 12:00 עד 13:30 כל 4 דקות  
 13:30 - 14:00 כל 6 דקות  
 14:00 עד 13:30 כל 4 דקות  
 14:00 עד 15:30 כל 6 דקות  
 15:30 עד 16:00 כל 4 דקות  
 16:00 עד 17:30 כל 6 דקות  
 17:30 עד 18:00 כל 4 דקות  
 18:00 עד 20:00 כל 6 דקות